

OBSTACLE ESCAMOTABLE RAPIDE ULMABLOC



L'obstacle escamotable Ulmabloc offre une très grande rapidité de fonctionnement (3 à 4 s pour un obstacle triple), et garantit un excellent filtrage des véhicules en usage de contrôle d'accès ainsi qu'une très grande résistance aux chocs violents.

Utilisation préconisée des obstacles ULMABLOC

- ❑ Plateformes Logistiques
- ❑ Sites militaires – Centrales nucléaires
- ❑ Administrations
- ❑ Sites sensibles (pétrochimie)
- ❑ Banques et transporteurs de fonds



Caractéristiques techniques		ULMABLOC
Largeur de la partie mobile	mm	400 mm
Hauteur de la partie mobile	mm	600 mm
Profondeur de scellement du caisson	mm	740 mm
Largeur du caisson	mm	450 mm
Dimensions des plaques visibles au sol L / l	mm	1070 / 570 mm
Poids d'un ensemble Ulmabloc simple	Kg	150 kg
Tension d'alimentation	V	380 V tri. + neutre
Fréquence d'alimentation	Hz	50 Hz
Consommation maximum (hors accessoires)	W/H	3 000 W/H En action
Vitesse maxi de montée / descente (en fonction du nbre)	S	de 3s à 7s
Type de moteur		Asynchrone triphasé
Puissance moteur		3 Kw
Type de vérin / course mm		Double effet / 180 mm
Entraînement		Double bielle 48/20 mm
Nombre maximum d'obstacles par groupe hydraulique		4 U
Indice de protection moteur		IP 54
Température de fonctionnement (automatisme)		-10 à + 50 ° C
Humidité maximum en fonctionnement		85 % sans condensation
Type d'utilisation préconisée		Ultra Intensive
Module de commande		Automate programmable avec afficheur déporté
Horodatage annuel intégré		Oui
Télémaintenance / Supervision		Oui sortie modem RS 232
Sécurités standard (selon la norme NF25-362) <ul style="list-style-type: none"> <input type="checkbox"/> Boucle d'induction <input type="checkbox"/> Feu à diodes clignotants en position obstacle relevé intégrés et interchangeable par la face avant (2par fûts) 		En aval et amont Diamètre 100 mm coté int. et ext.
Sécurités en option (conseillées) <ul style="list-style-type: none"> <input type="checkbox"/> Feu rouges et verts diamètre 200 mm sur caisson technique <input type="checkbox"/> Répétiteurs VL à Diodes 		En sens entrée et sortie En sens entrée et sortie
Matériaux de construction <ul style="list-style-type: none"> - Partie fixe intégrée dans le sol - Partie mobile face de roulement - Partie mobile faces latérales 		Tôle acier 3 mm Tôle inox larmée 6 mm Tôle inox 5 mm
Finition Ulmabloc Finition Poteau technique		: acier inoxydable Primaire et Peinture polyuréthane teinte RAL
Nombre de visites d'entretien préconisées par an		2



Installation en "quinconce décalé "

Ou



en protection de portail Ultra Rapide

Descriptif de l'obstacle escamotable Ulmabloc

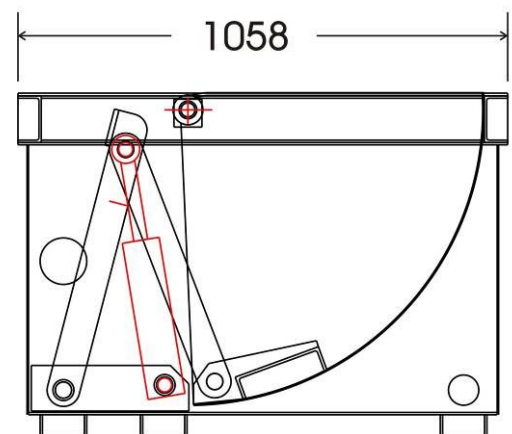
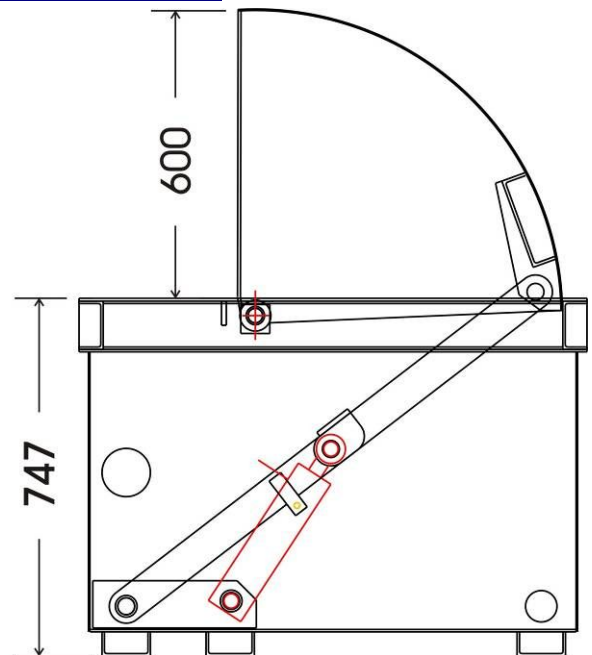
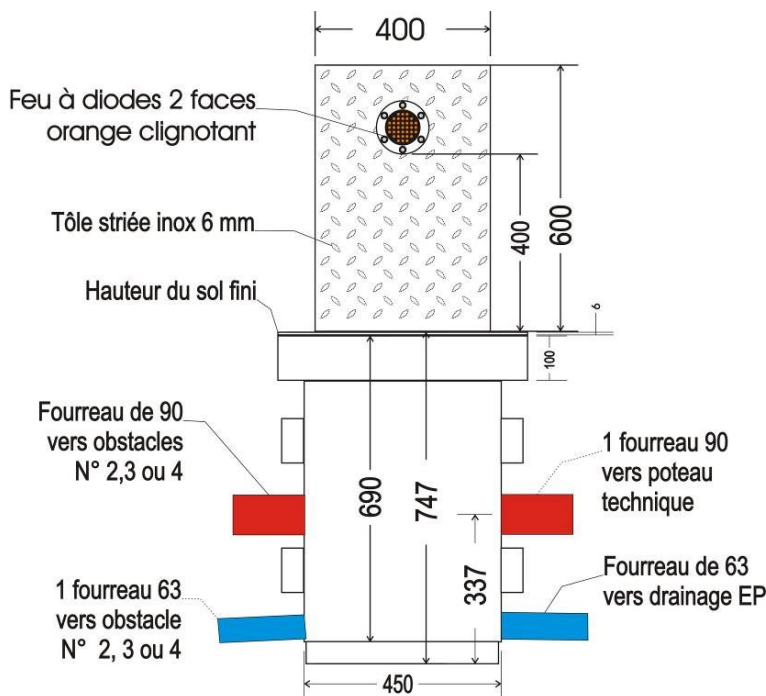
L'obstacle est constitué d'une partie mobile tournant à 90° sur un axe horizontal et composé : d'une tôle larmée en acier inoxydable d'épaisseur 6 mm Haut 600/ Larg 400 mm environ, d'une trappe de visite en tôle larmée acier inoxydable d'épaisseur 6 mm Long 350 / Larg 400 mm, de joues en acier inoxydable de 5 m renforcée par des cornières, d'un fond en tôle acier ép. 3 mm, de support de bielles en acier inoxydable, d'un vérin hydraulique entraînant une double bielle de 48/20 mm actionnant l'obstacle

La partie fixe scellée dans le béton est réalisée en acier ordinaire épaisseur 3 mm finition par peinture au zinc dimensions : H/L/l 740/1010/540 mm environ. Renforts latéraux constitués de profils en L 50/50 mm

- Lumière Ø 100 mm permettant le passage des flexibles hydrauliques et des câbles électriques
- Lumière Ø 80 mm permettant le passage d'un drain
- Cadre supérieur en L supportant la partie mobile de l'obstacle
- En fond de caisson 2 supports de bielle et de vérin
- 1 double bielle de 48/20 mm actionnant l'obstacle ULMABLOC

Le groupe hydraulique industriel actionne jusqu'à 4 obstacles Ulmabloc et comprend : une pompe à engrenage, un moteur 220/380V 50Hz triphasé, un réservoir d'huile compris crépine, bouchon etc..., un limiteur de pression et un vérin hydraulique avec 2 limiteurs de débit réglables et 2 flexibles de raccordement à la conduite principale

L'automatisme est développé à partir de composants industriels comprenant : un automate programmable pilotant les organes de commandes et de sécurité.



Le poteau technique est fabriqué en aluminium ou en acier. Il dispose d'une porte toute hauteur verrouillée par serrure à ½ cylindre européen permettant une intégration discrète et esthétique du groupe hydraulique et des accessoires de commande sans aucuns câbles apparents. Il permet aussi d'intégrer d'autres accessoires de commande (UC de contrôle d'accès...). Le poteau guide caisson offre un confort pour les techniciens de maintenance qui peuvent travailler à hauteur.

La sécurité est assurée par 2 boucles d'induction en aval et en amont des bornes.

La signalisation est assurée par 2 feux à éclats intégrés à la partie mobile et noyés dans la résine dans une découpe prévue à cet effet. Ceux-ci clignotent en permanence dès que l'obstacle quitte sa position basse, ils sont protégés par une paroi transparente en polycarbonate.

En Option : 2 ensembles de feux bicolores rouge/vert diamètre 100 ou 200 mm. (Obligatoire sans asservissement)